

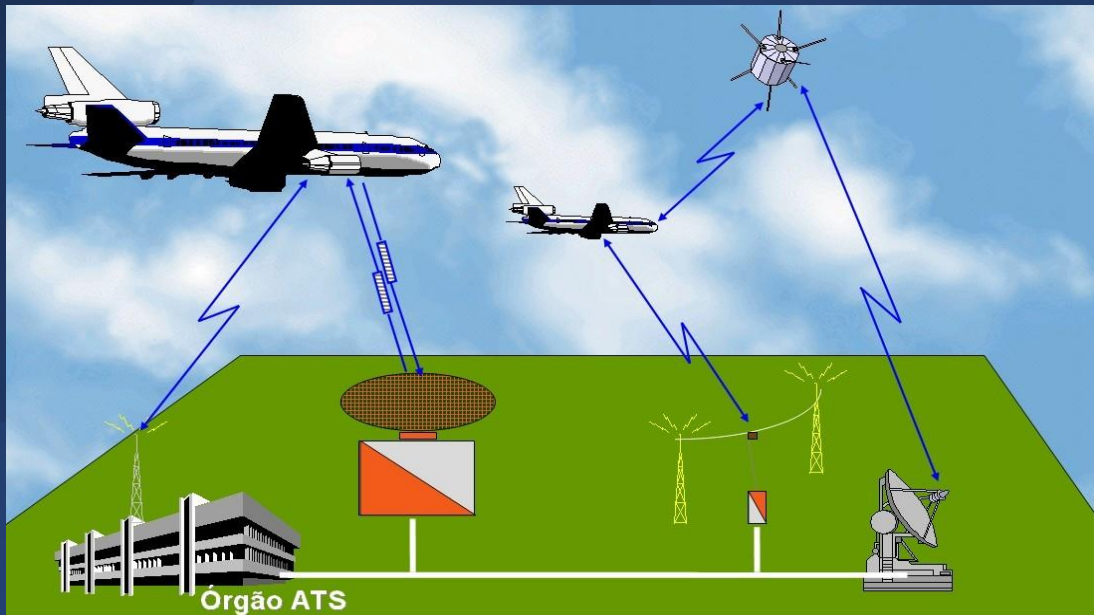


Centro Regional de
Controle do Espaço Aéreo Sudeste



Subdivisão de Telecomunicações Aeronáuticas

Subdivisão de Telecomunicações Aeronáuticas





Ação executiva e operacional para autorização, implantação, homologação, ativação, operação, fiscalização, controle e desativação de EPTA nas categorias (ESPECIAL, A, B, C, De I);

Concessão de Habilitações Técnicas para operadores SEA, AFIS, AFIS-S, FIS e OEA-A e fiscalização das escalas operacionais das EPTA jurisdicionadas;

Gestões para Concessão das Habilitações de operadores AMHS e AFTN;

Ação executiva e operacional nos processos de emissão de CET (Certificado de Especialização Técnico-operacional) para homologação de prestadoras de serviços Especializados; e

Apoio na implantação de órgãos ATS temporários em grandes eventos e atendimento emergencial em calamidades e ações humanitárias.

Legislação Aplicável

MCA 102-7

**MANUAL DO SERVIÇO DE TELECOMUNICAÇÕES
DO COMANDO DA AERONÁUTICA**

2019

ICA 63-33

**HORÁRIO DE TRABALHO DO PESSOAL
ATC, COM, MET, AIS, SAR E OPM**

2021

102-7

**HABILITAÇÃO TÉCNICA PARA OPERADOR DE
TELECOMUNICAÇÕES**

2020

ICA 63-10

**ESTAÇÕES PRESTADORAS DE
SERVIÇOS DE TELECOMUNICAÇÕES
E DE TRÁFEGO AÉREO - EPTA**

2020

EPTA – Estações Prestadoras de Serviços de Telecomunicações e Tráfego Aéreo



As EPTA visam, essencialmente, atender às necessidades específicas, de caráter limitado, prestando, às expensas da entidade autorizada, os serviços de Controle de Aproximação (APP), Controle de Aeródromo (TWR), Informação de Voo (FIS), Informação de Voo de Aeródromo (AFIS), Informação de Voo de Aeródromo Simultâneo (AFIS-S), Meteorologia Aeronáutica, Informação Aeronáutica, Coordenação de Tráfego Aéreo, Alerta, Radionavegação Aeronáutica e outros, conforme a categoria em que esteja classificada. Os recursos das EPTA são empregados em complementação aos existentes na infraestrutura de apoio à navegação aérea provida e operada pela União- COMAER-DECEA

Entidade Autorizada de EPTA



São as entidades dedicadas à atividade aérea e que recebem autorização da União-COMAER-DECEA para operar uma EPTA.



Categorias de EPTA



ESPECIAL	Serviços: de Controle de Tráfego Aéreo (Controle de Aproximação e/ou Controle de Aeródromo), podendo ainda prestar adicionalmente os serviços de: Telecomunicações Aeronáuticas, de Meteorologia Aeronáutica e de Informação Aeronáutica
A	Serviços: AFIS ou AFIS-S, de Telecomunicações Aeronáuticas, de Informações Aeronáuticas e de Meteorologia Aeronáutica
B	Destinam-se exclusivamente à veiculação de mensagens de Controle de Pátio, de regularidade de voo e de caráter geral de interesse administrativo das entidades e de suas respectivas aeronaves.
C	Constituem-se, essencialmente de Sistemas de Vigilância através de ADS-B e/ou Multilateração, auxílios visuais luminosos e/ou auxílios rádio à navegação aérea não vinculados a um AFIS ou Órgão ATC e são destinados, em sua maioria, a apoiar a navegação aérea.
D	Constituem-se exclusivamente das Estações de Radiodifusão Automática de Aeródromo (ERAA), destinadas a transmitir, por meio de canal de voz, as informações meteorológicas e outras informações pertinentes sobre o funcionamento do aeródromo
I	Destinam-se a prestar isoladamente os seguintes serviços: de Informações Aeronáuticas e/ou de Meteorologia Aeronáutica
M	Destinam-se, exclusivamente, ao apoio às operações de pouso e decolagem em plataformas marítimas.

Prestadora de Serviços Autorizados



Anexo U – Modelo de Certificado de Especialização Operacional



DEPARTAMENTO DE CONTROLE DO ESPAÇO AÉREO

Certificado de Especialização Operacional (CEOp)

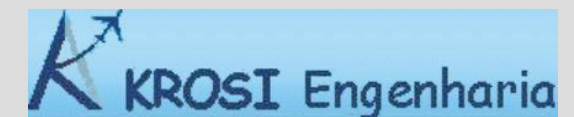
Nº _____/SDOP/ANO

(Entidade Prestadora de Serviços Especializados)

De acordo com o disposto no item 2.3.4 da ICA 63-10 (ESTAÇÕES PRESTADORAS DE SERVIÇOS DE TELECOMUNICAÇÕES E DE TRÁFEGO AÉREO) homologo a Prestadora de Serviços Especializados, acima indicada, para desenvolver a atividade relacionada à Operação de EPTA Categoria(s) "X" do Sistema de Controle do Espaço Aéreo.

Local, data.

Diretor-Geral do DECEA



Pessoa física contratada ou jurídica subcontratada de direito público ou privado que presta serviço para a EPTA nas atividades de implantação, operação ou manutenção. Somente a Prestadora de Serviços Especializados (PSE) que exerce a atividade de operação deverá ser autorizada e homologada pela UNIÃO-COMAER-DECEA por intermédio da emissão do Certificado de Especialização Operacional (CEOp).

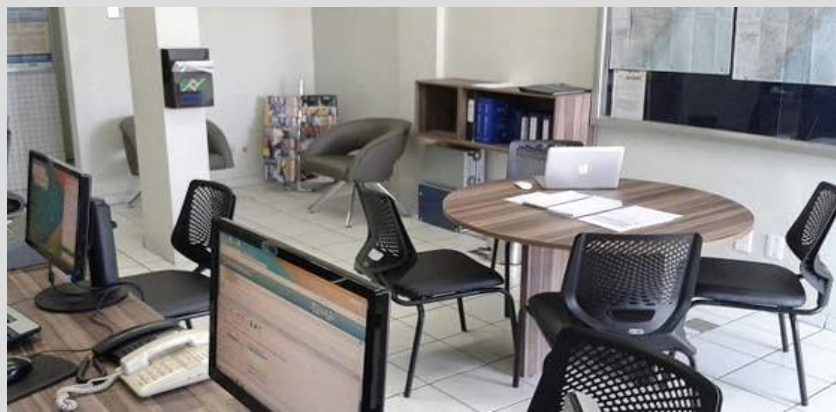
EPTA CAT ESPECIAL



TWR E/ OU APP



Sala COM



Sala AIS

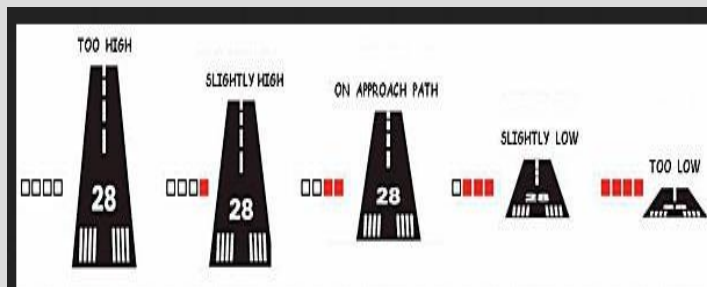
RÁDIO AFIS



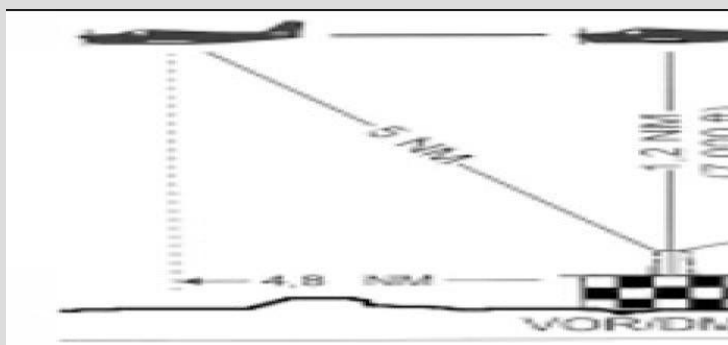
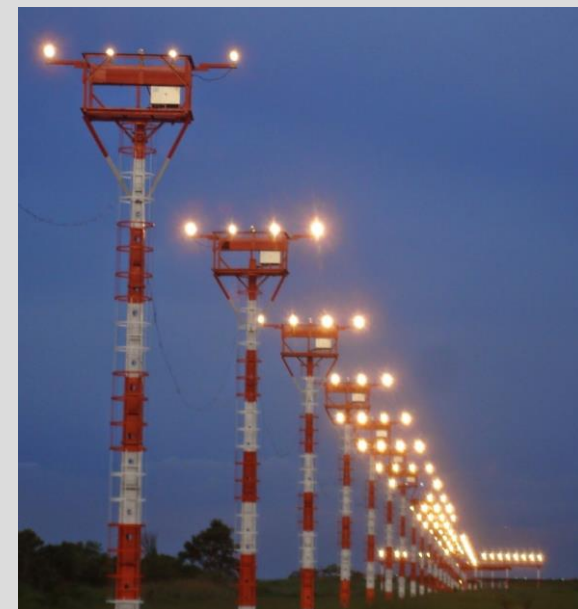
EPTA CAT B



PAPI(auxílio visual)



Sistema ALS



VOR/DME (Auxílio rádio)

EPTA "D"- EMSAUTOMÁTICA



EPTA "I" - SALA AIS E/ OUMET

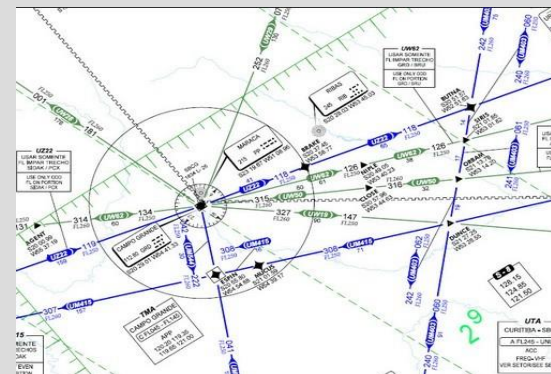
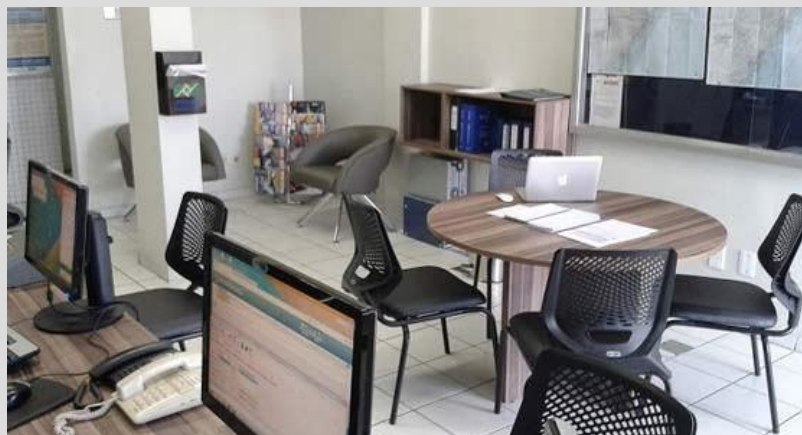


WEBMET - Sistema Automatizado de Registros e Gerenciamento das Observações Meteorológicas

Observação EMA (TEMP e PILOT) Observação EMA (PTU, WIND) Observações EMS Mensagens

Home OBS Meteorológicas Relatórios Configuração EDC:Ativo Opmet:Ativo Neural:Ativo Usuário: Usuário de Teste 04/10/2010 14:19 SAIR

- Lista de Observações EMA (PTU, WIND)
- Observação EMA (PTU, WIND)
- Lista de Observações EMA (TEMP, PILOT)
- Observação EMA (TEMP, PILOT)
- Lista de Observações EMS
- Observação EMS



EPTA CAT M – Plataforma Marítima



Habilitação Técnica de Operadores de Telecomunicações Aeronáuticas



Licença de operador - LPNA

SGPO – Sistema que gerencia as HT dos OEA

Departamento de Controle do Espaço Aéreo

Busca decea.gov.br

INÍCIO REGRAS LEGISLAÇÃO DÚVIDAS FREQUENTES AUTENTICIDADE ATENDIMENTO MINHA LPNA

Serviço para solicitação de LPNA

A Licença de Pessoal da Navegação Aérea (LPNA) é um documento 100% digital, emitido pelo DECEA, que certifica o profissional nas funções de Controlador de Tráfego Aéreo (Air Traffic Controller), Operador de Estação Aeronáutica (Aeronautical Station Operator), Radioperador de Plataforma Marítima (Offshore Radio Operator) e Gerente de Controle do Espaço Aéreo (Air Traffic Manager).

Solicitar LPNA Continuar Solicitação Já possuiu LPNA



SGPO Sistema de Gerenciamento de Pessoal Operacional

EFETIVO

Clique aqui para acompanhar o status de validade das licenças.

Condição de efetivo a partir dos filtros aplicados em 20/11/2024 de 21:39:47 UTC

100 resultados a partir do filtro aplicado.

A	S	H	Nº Licença	Posto	Nome	Categoria	Habilitações
●	●	●	331472258	20 QEA	RICHARDO DO SILVA REINHOLD DA SILVA	DECEA/DECEA/DECEA	-
●	●	●	331313055	15 QEA	ANDRÉ VITA DE MACHADO	DECEA/DECEA/DECEA	-
●	●	●	331410331	15 QEA	JACSON CAZETE ESAR	DECEA/DECEA/DECEA	-
●	●	●	331410858	20 QEA	BEATRIZ DOS SANTOS COSTA	DECEA/DECEA/DECEA	-
●	●	●	331317207	27 QEA	WILSON ALMEIDA KNEBE	DECEA/DECEA/DECEA	-
●	●	●	331411455	19 QEA/CA	NEUVANE SERRA DE MACHADO	DECEA/DECEA/DECEA	-

Apoio e participação em implantação e operação de órgãos ATS em grandes eventos e missões de ajuda humanitária em desastres



Subdivisão de Telecomunicações Aeronáuticas



Centro Regional de
Controle do Espaço Aéreo Sudeste



FORÇA AÉREA BRASILEIRA
Asas que protegem o País

